

Nota:Toutes les longueurs sont en mm sauf indications contraires.
Le fabricantse reserve de modifier à tous moment et sans préavis ses creations &conceptions.

Sans autorisation expresse du fabricant, la reproduction totale ou partielle des images, textes, illustrations, concepts graphiques et plans demeurent formellement interdites.

LE POSEUR "HOMME DE L'ART" EST SEUL RESPONSABLE DE LA MISE EN OEUVRE;

POTELET TEMPLATE SECABLE Ø76.1 HAUTEUR:1.20m HORS SOL



16, place Théodore Fantin Latour
56000 VANNES
→ 00 33 (0) 297 639 431
☎ 00 33 (0) 972 116 139
info@avenir-voirie.fr
www.avenir-voirie.fr

Poids :		A3		Dessine par : Alban PORS	
				19/12/18	
Ref		22147AV			

Pour éviter cela!



Implantez du sécable!



Problématique: le potelet qu'il faut toujours changer!

De part sa fonction intrinsèque de protection et d'organisation des flux, le mobilier urbain et tout particulièrement le potelet, est susceptible d'être soumis aux chocs et agressions divers. Les sujets sont souvent identifiables de part la fréquence de leur renouvellement.

Les conséquences économiques sont certaines:

- 1- Site non sécurisé,
- 2 - Fourniture de(s) nouveau(x) potelet(s),
- 3 - Chaussée endommagée,
- 4 - Mobilisation du personnel,
- 5 - Mise en œuvre de la dépose,
- 6 - Mise en œuvre de la repose.

Une solution: le potelet sécable avec pièce de rupture.

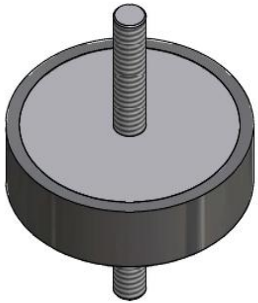
Le fabricant a conçu un système[®] adaptable sur tous ses potelets (de Ø60mm à Ø101,6mm) et propose donc une version sécable avec une pièce de rupture. Suivant l'intensité du choc, le potelet va soit bouger, soit la partie souple va se casser. Dans la plus part des cas, il suffira de changer la partie souple.

Les avantages sont nombreux.

- 1 - En gain de temps: l'intervention est rapide, il suffit de dévisser la partie souple cassée et la remplacer,
- 2 - En économie: économique à l'achat, à la mise en œuvre et à l'entretien.



La pièce de rupture de conception©



- Etape 1: Dévisser la vis 1 & 2 à l'aide d'une clé à lène (non fournie) pour vis tête hc M8.
- Etape 2: Dévisser le potelet par une rotation dans le sens invers des aiguilles d'une montre.
- Etape 3: Dévisser ensuite la pièce de rupture à l'aide d'une clé à filtre (non fournie)
- Etape 4: Vissage la nouvelle pièce de rupture et blocage de cette dernière à l'aide de la clé à filtre.
- Etape 5: Visser le potelet à la nouvelle pièce de rupture dans le sens des aiguille d'une montre.
- Etape 6: Revisser la vis 1 & 2 à l'aide d'une clé à lène (non fournie) pour vis tête hc M8.

