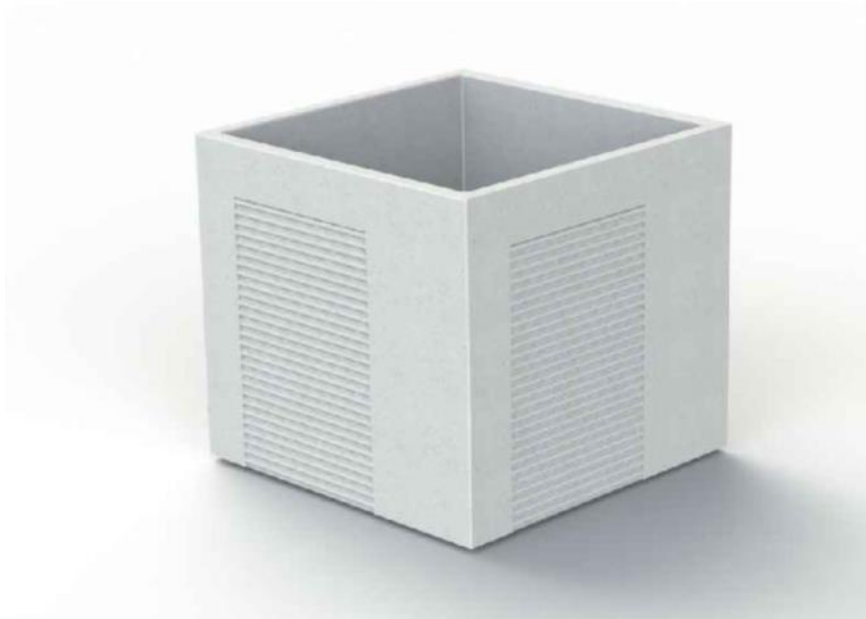


Jardinière TANIT SP



Description

Assise en ciment hydrofugé (ciment certifié eco operando). Le ciment certifié eco operando émet 35% d'émissions de CO2 en moins que le ciment ordinaire. Agrégats marbre ou carrière concassée.

Dimensions

Longueur : 100 cm

Largueur : 100 cm

Hauteur : 90 cm

Capacité : 620 L

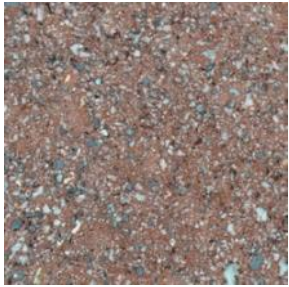
Poids

900 kg

Les options

Autres coloris (nous consulter, augmentation en fonction de la couleur. *Demander un devis.*)

Couleurs de finition



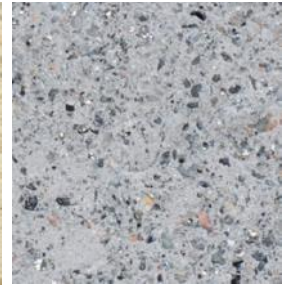
Marron



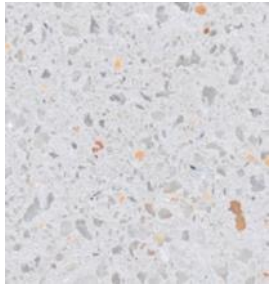
Noir



Ocre



Gris



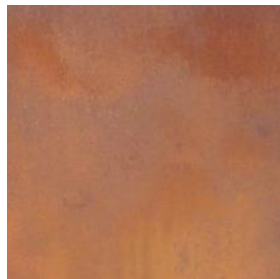
Blanc

Finition de surface

Revêtements composés de liants qui intègrent des charges de métal concassé et donnent aux éléments urbains l'apparence réelle du métal ainsi que son oxydation et ne se détériorent pas avec le temps.



Bronze



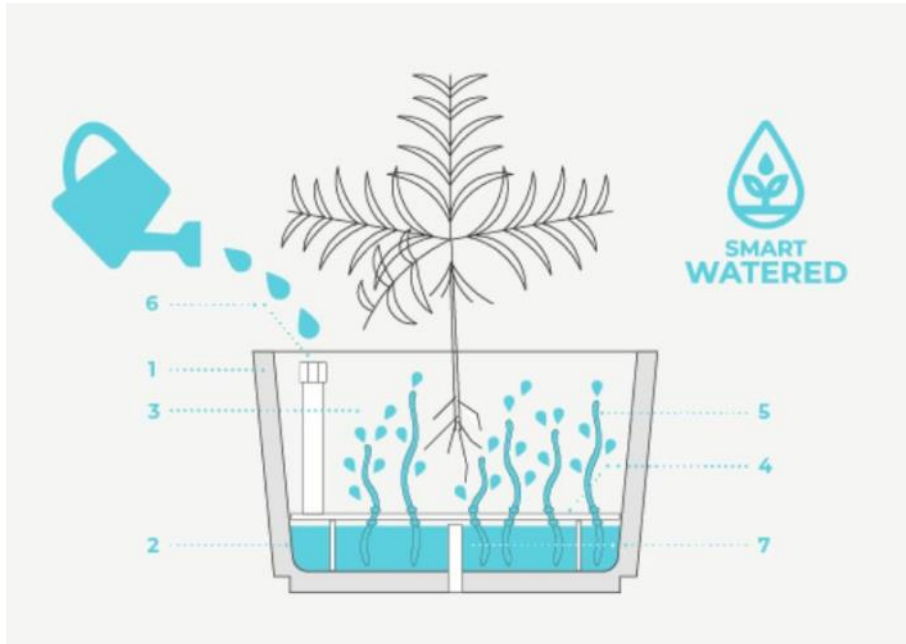
Corten



Golden

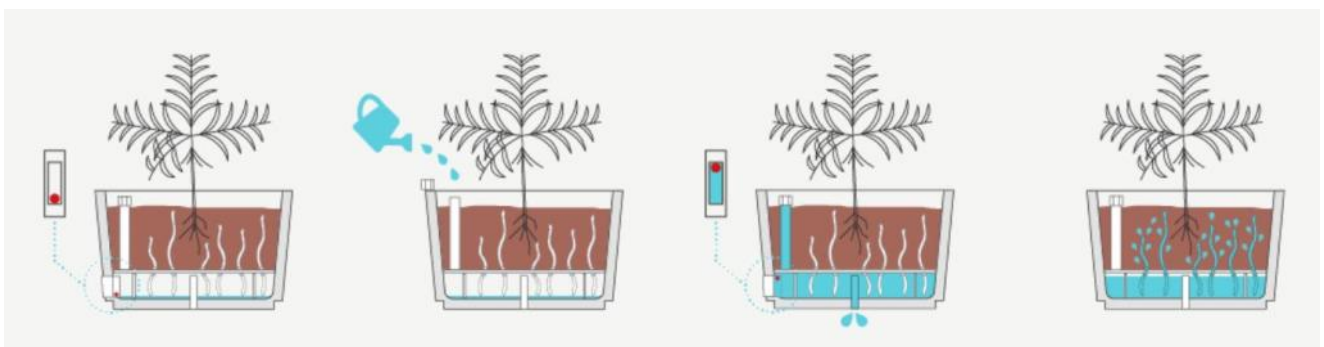


Noir graphite



Les Éléments:

1. Jardinière Magourban, compatible avec le système Smart Watered. Revêtement intérieur à base de résine époxy de deux composants, sans dissolvant.
2. Réservoir d'eau: Accumule l'eau à travers des conduits d'entrée d'eau d'irrigation.
3. Substrat et plantes.
4. Plaque métallique galvanisée de séparation entre le réservoir d'eau et le substrat, appuyée sur des pieds métalliques.
5. Cordes en sparte qui permettent la montée par capillarité de l'eau du réservoir vers le substrat.
6. Conduit d'entrée d'eau d'irrigation, avec bouchons à visse. Indicateur de boule inférieure, visible depuis l'extérieur et qui mesure le niveau d'eau en indiquant la nécessité d'irriguer.
7. Tube de sortie d'eau restant et ventilation pour éviter la putréfaction de l'eau retenue.

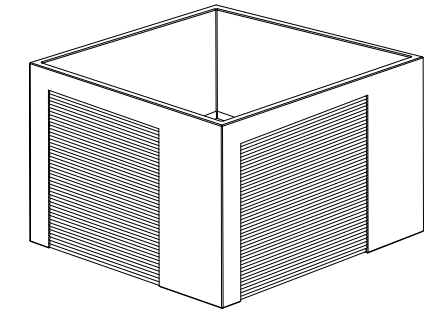
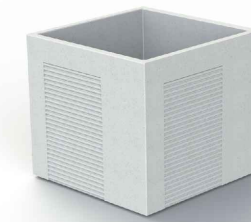


CARACTERÍSTICAS / FEATURES

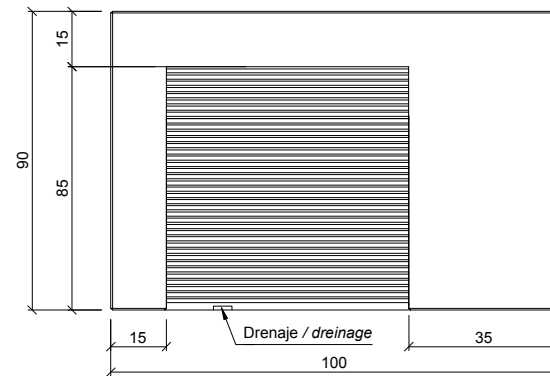
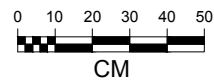
Material hormigón petra 1
Acabado decapado e hidrofugado
Dimensiones l. 100, a. 100, h. 90 cm.
Color ver carta de colores
Fijación simplemente apoyado
Peso / Capacidad 900 Kg / 620 L
Palet 120 x 120 x 105 cm
Peso palet 915 Kg

Material precast concrete petra 1
Finish scaled and waterproofed
Dimensions l. 100, w. 100, h. 90 cm
Colour see colour catalogue
Fixing resting on the ground
Weight / Capacity 900 Kg / 620 L
Palette 120 x 120 x 105 cm
Weight palette 915 Kg

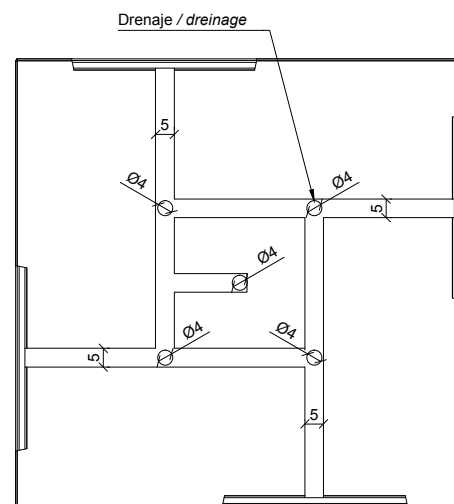
diseñador / design: Ton Riera



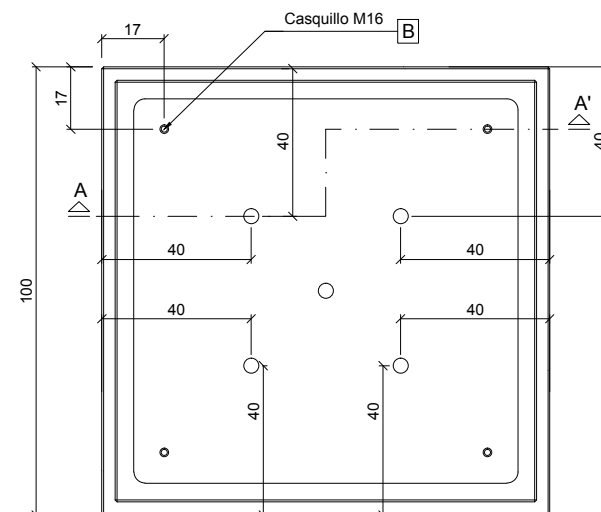
GEOMETRIA / GEOMETRY



ALZADO / FRONT VIEW



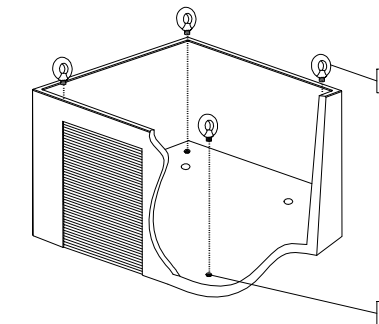
VISTA INFERIOR / BOTTOM VIEW



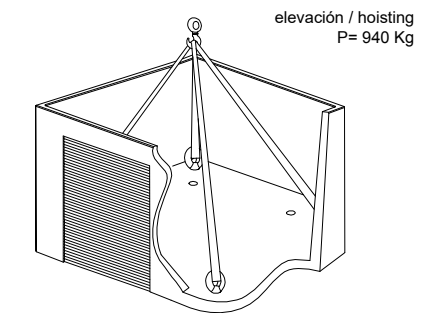
PLANTA / TOP VIEW

MANIPULACIÓN E INSTALACIÓN / HANDLING AND INSTALLATION

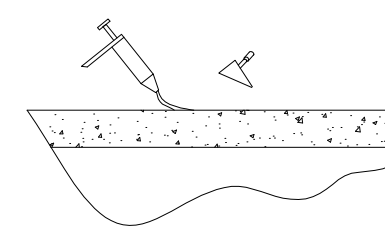
1 enroskar cáncamo al casquillo roscado
 thread the eyebolt on the thread sleeve



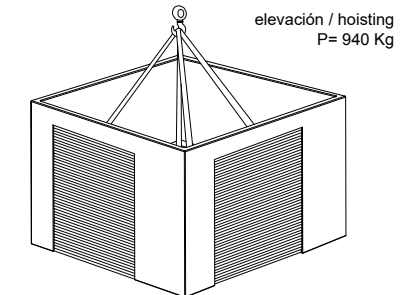
2 elevar mediante eslingas / lifting with slings



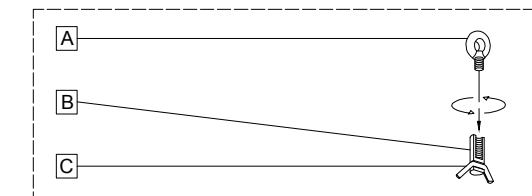
3 verter resina epoxy / pour resin epoxy



4 instalar sobre la resina epoxy / install over resin epoxy

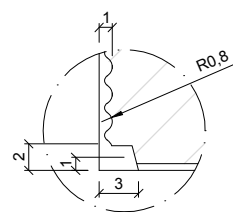


SISTEMA DE ELEVACIÓN / ANCHORAGE SYSTEM

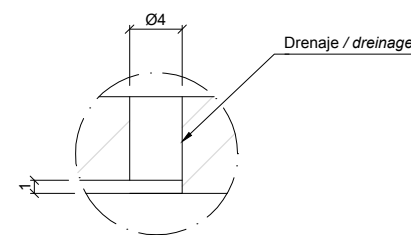


- A cáncamo / eyebolt
- B casquillo roscado / thread sleeve
- C barra corrugada / corrugated rod

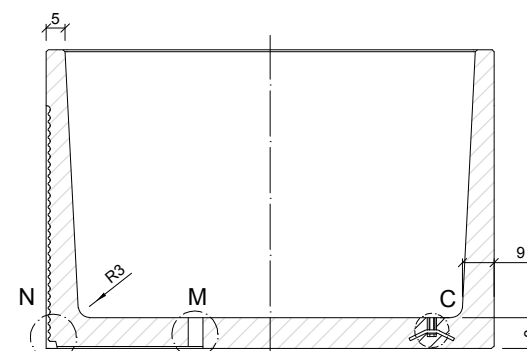
ESPECIFICACIONES / SPECIFICATIONS



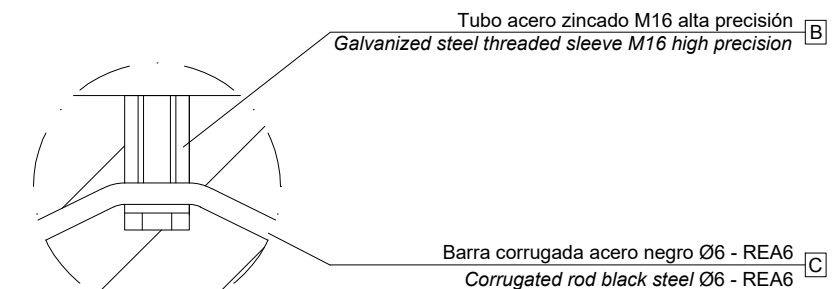
DETALLE N / DETAIL N



DETALLE M / DETAIL M



SECCIÓN A-A' / SECTION A-A'



DETALLE P / DETAIL P