

## Banc PONTE B



### Description

Assise en ciment hydrofugé ( ciment certifié eco operando). Le ciment certifié eco operando émet 35% d'émissions de CO2 en moins que le ciment ordinaire. Agrégats marbre ou carrière concassée.

### Dimensions

Longueur : 2700mm  
Largeur : 640mm  
Hauteur assise : 450mm  
Hauteur dossier 860mm

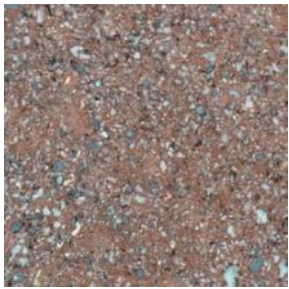
### Poids

881 kg

### Les options

Autres coloris (nous consulter, augmentation en fonction de la couleur. *Demander un devis.* )

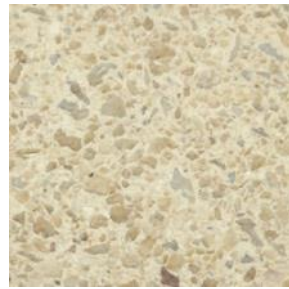
## Couleurs de finition



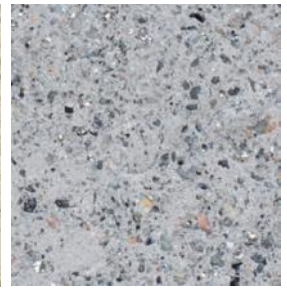
Marron



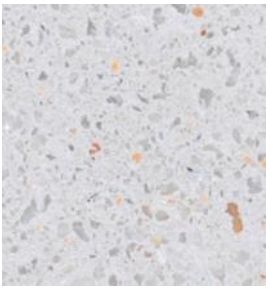
Noir



Ocre



Gris



Blanc

## Finition de surface

Revêtements composés de liants qui intègrent des charges de métal concassé et donnent aux éléments urbains l'apparence réelle du métal ainsi que son oxydation et ne se détériorent pas avec le temps.



Corten



Noir graphite

## Couleurs en options



CARACTERÍSTICAS / FEATURES

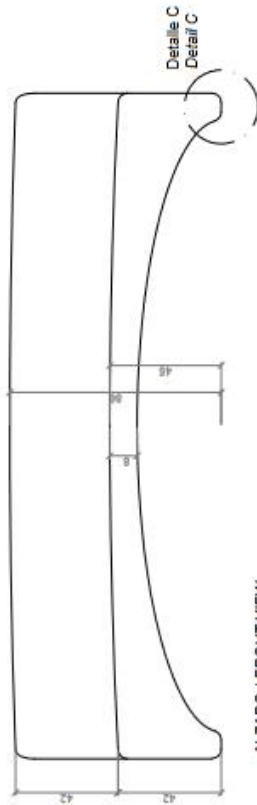


**Material** hormigón Petra 1  
**Acabado** decapado e hidrofugado  
**Dimensiones** l. 270, a. 84, h. 86 cm  
**Color** ver carta de colores  
**Fijación** apoyado por su propio peso o mediante varilla metálica  
**Peso** 881 Kg  
**Pallet** 280 x 80 cm

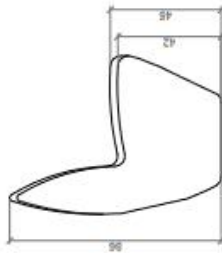
**Material** precast concrete Petra 1  
**Finish** etched and waterproofed  
**Dimensions** l. 270, w. 84, h. 86 cm  
**Colour** see colour catalogue  
**Fixing** resting on the ground or with metal rod  
**Weight** 881 Kg  
**Pallet** 280 x 80 cm

diseñador / design: Diez + Diez

GEOMETRIA / GEOMETRY

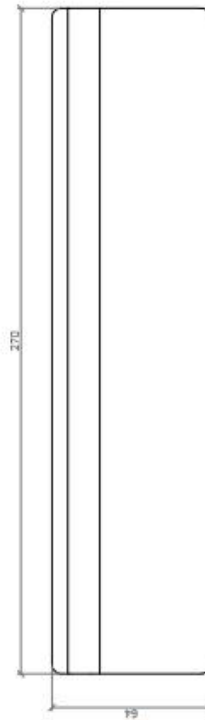


ALZADO / FRONT VIEW



PERFIL / PROFILE

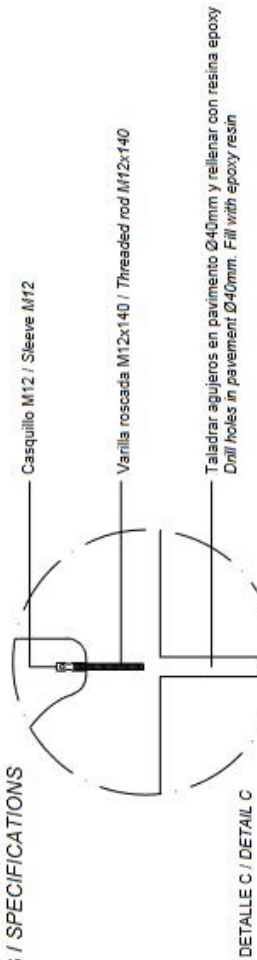
Detalle C  
Detail C



PLANTA / TOP VIEW

ESC. 1:20

ESPECIFICACIONES / SPECIFICATIONS



DETALLE C / DETAIL C



MANIPULACIÓN E INSTALACIÓN / HANDLING AND INSTALLATION

**1** Perforar los agujeros, elevar el banco mediante eslingas y anoscar las varillas.  
Drill holes, lift the bench with slings and thread the rods.

**2** Verter resina epoxy e insertar las varillas en los agujeros.  
Pour resin epoxy and insert metal rods in holes.

