

Assise TETRIS Z1



Description

Assise en ciment hydrofugé (ciment certifié eco operando). Le ciment certifié eco operando émet 35% d'émissions de CO2 en moins que le ciment ordinaire. Agrégats marbre ou carrière concassée.

Dimensions

Longueur : 150 cm

Largueur : 90 cm

Hauteur : 45 cm

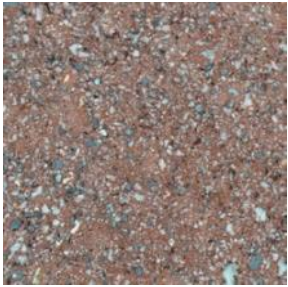
Poids

670 kg

Les options

Autres coloris (nous consulter, augmentation en fonction de la couleur. *Demander un devis.*)

Couleurs de finition



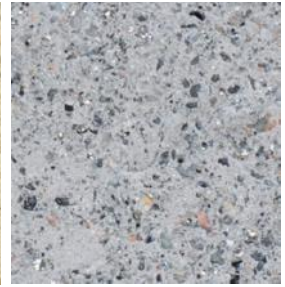
Marron



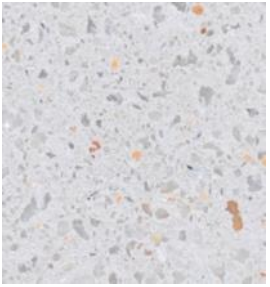
Noir



Ocre



Gris



Blanc

Finition de surface

Revêtements composés de liants qui intègrent des charges de métal concassé et donnent aux éléments urbains l'apparence réelle du métal ainsi que son oxydation et ne se détériorent pas avec le temps.



Corten



Noir graphite

Couleurs en option options



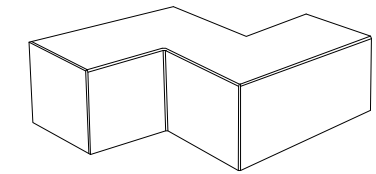
CARACTERISTIQUES

Matériau	Béton petra 1
Finition	Hydrofugé
Dimensions	l. 135, a. 90, h. 45 cm.
Couleur	Voir p.2
Fixation	Posé ou avec tiges métalliques
Poids	860 Kg
Emballage	200 x 200cm (2 unités)



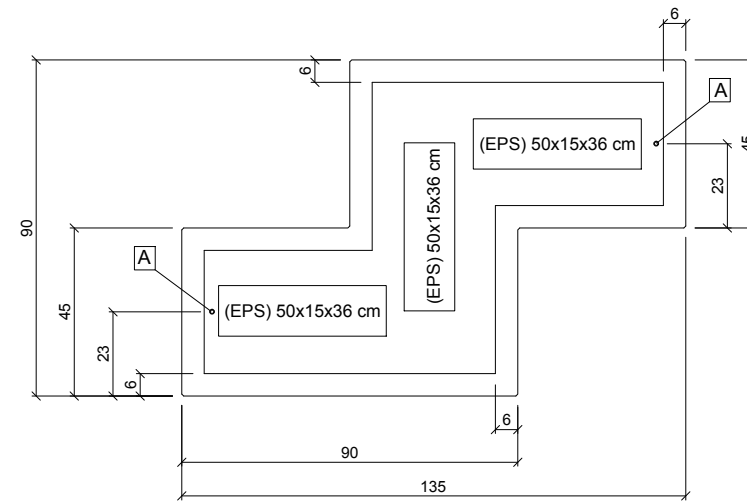
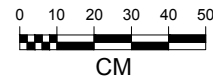
+33 297 639 431
info@avenir-voirie.fr

design: Roger Albero



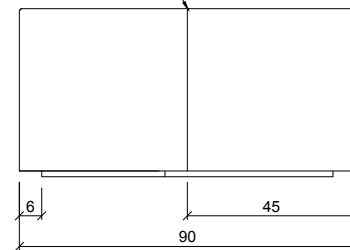
TETRIS Z1

GEOMETRIA / GEOMETRY



VUE DU DESSOUS

Chanfrein de tous les bords
0,5x45°



VUE DE PROFIL

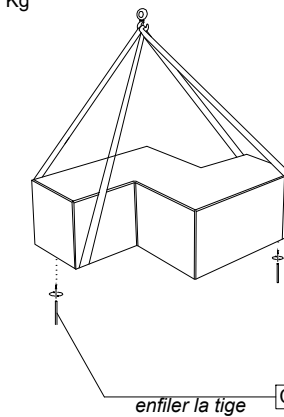


VUE DE FACE

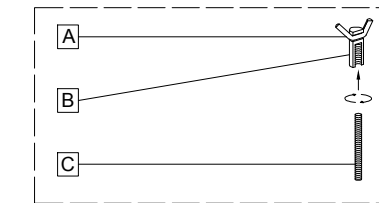
MANIPULATION ET INSTALLATION

1 enfiler la tige

Lever
P= 860 Kg

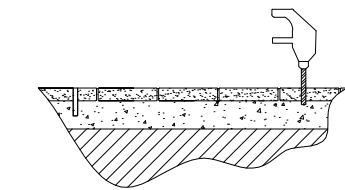


SYSTEME DE FIXATION

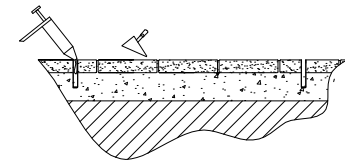


- A Tige ondulée
- B Douille de fil
- C Enfiler la tige

2 percer 2 trous

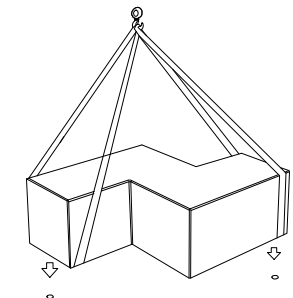


3 verser de la résine époxy

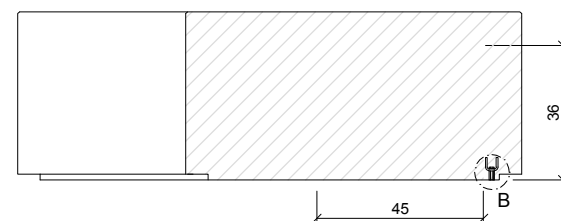


4 insérer la tige métallique dans le trou

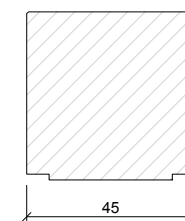
Lever
P= 860 Kg



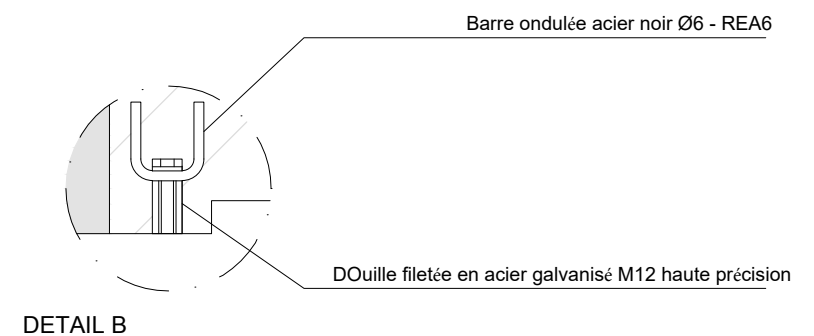
SPECIFICATIONS



SECTION 1



SECTION 2



DETAIL B