

## Banc RIPPLE 350



### Description

Assise en ciment hydrofugé ( ciment certifié eco operando). Le ciment certifié eco operando émet 35% d'émissions de CO2 en moins que le ciment ordinaire. Agrégats marbre ou carrière concassée.

### Dimensions

Longueur : 3500mm  
Largeur : 700mm  
Hauteur assise : 450mm  
Hauteur dossier 750mm

### Poids

1070 kg

### Les options

Autres coloris (nous consulter, augmentation en fonction de la couleur. *Demander un devis.* )

## Couleurs de finition



Marron



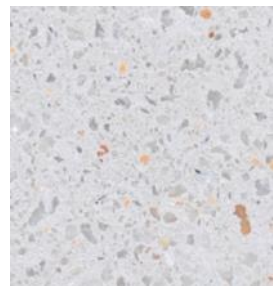
Noir



Ocre



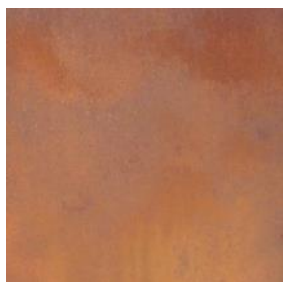
Gris



Blanc

## Finition de surface

Revêtements composés de liants qui intègrent des charges de métal concassé et donnent aux éléments urbains l'apparence réelle du métal ainsi que son oxydation et ne se détériorent pas avec le temps.



Corten



Noir graphite

## Couleurs en options



CARACTERÍSTICAS / FEATURES

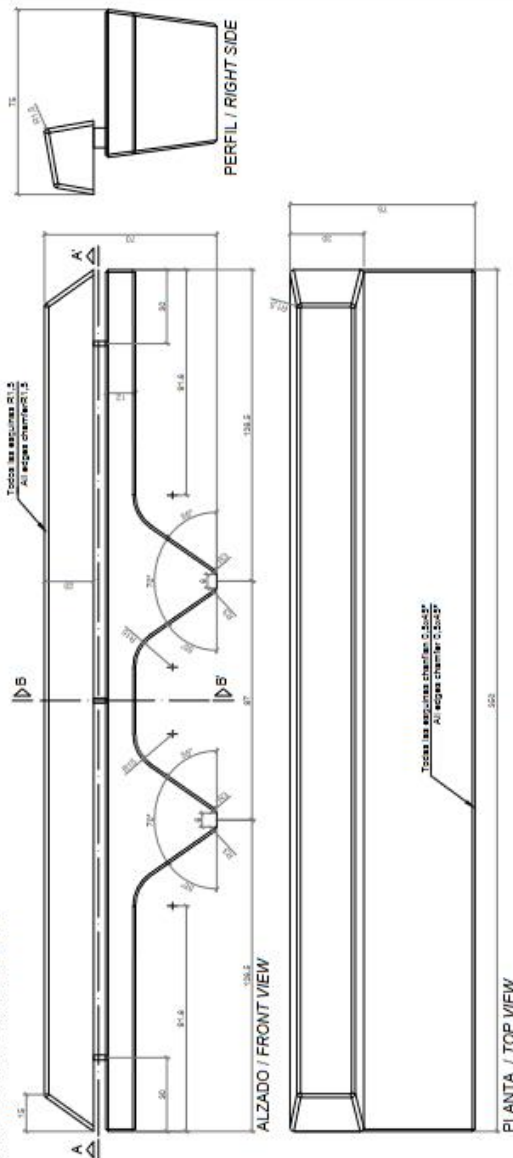


**Material** hormigón Petra 1 + GRC imitación maderas  
**Acabado** decapado e hidrofugado  
**Dimensiones** l. 350, a. 75, h. 70 cm  
**Color** ver carta de colores  
**Fijación** apoyado por su propio peso o mediante resina epoxy  
**Peso** 1070 Kg  
**Palet** 360 x 90 cm

**Material** precast concrete Petra 1 + GRC wood imitation  
**Finish** etched and waterproofed  
**Dimensions** l. 350, w. 75, h. 70 cm  
**Colour** see colour catalogue  
**Fixing** resting on the ground or with epoxy resin  
**Weight** 1070 Kg  
**Pallet** 360 x 90 cm

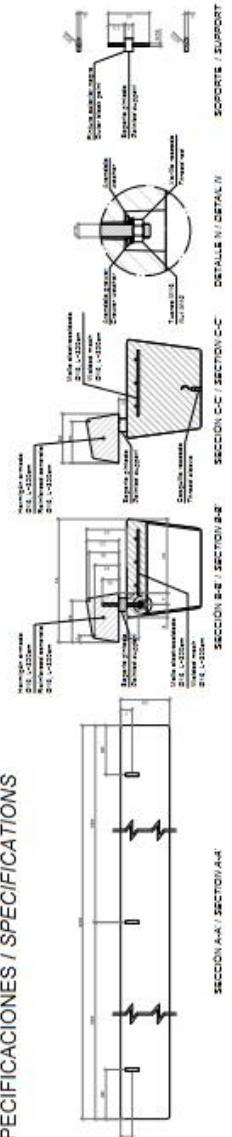
diseñador / design: In-Tenta

GEOMETRIA / GEOMETRY



ESC. 1:15

ESPECIFICACIONES / SPECIFICATIONS



MANIPULACIÓN E INSTALACIÓN / HANDLING AND INSTALLATION

- 1 Perforar agujeros y verter resina epoxy  
drill holes and pour resin epoxy
- 2 Elevar y enroscar las varillas  
lift and thread the rods
- 3 Para la manipulación e instalación utilizar la viga UPN80, como se muestra en la imagen.  
For the manipulation and installation use the beam UPN-80 as portrayed in the picture.

