

## Assise BETA 235



### Description

Assise en ciment. C'est une banquette modulaire qui peut se combiner avec une banquette plus petite pour permettre une grande variété de combinaison. Le ciment certifié eco operando émet 35% d'émissions de CO2 en moins que le ciment ordinaire. Agrégats marbre ou carrière concassée .

### Dimensions

Longueur : 235 cm

Largueur : 46 cm

Hauteur : 45 cm

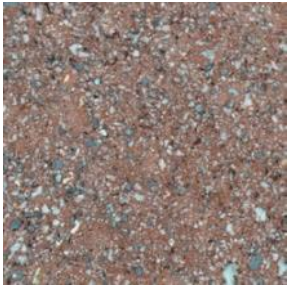
### Poids

950 kg

### Les options

Autres coloris (nous consulter, augmentation en fonction de la couleur. *Demander un devis.* )

## Couleurs de finition



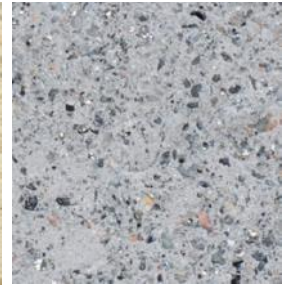
Marron



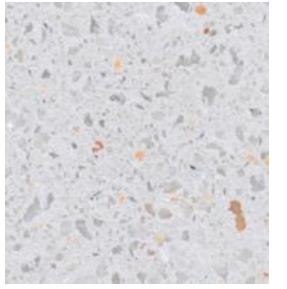
Noir



Ocre



Gris



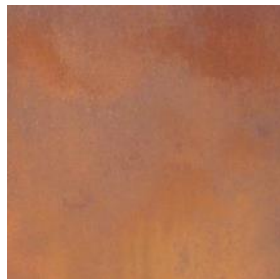
Blanc

## Finition de surface

Revêtements composés de liants qui intègrent des charges de métal concassé et donnent aux éléments urbains l'apparence réelle du métal ainsi que son oxydation et ne se détériorent pas avec le temps.



Bronze



Corten



Golden



Noir graphite

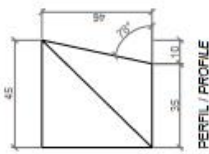
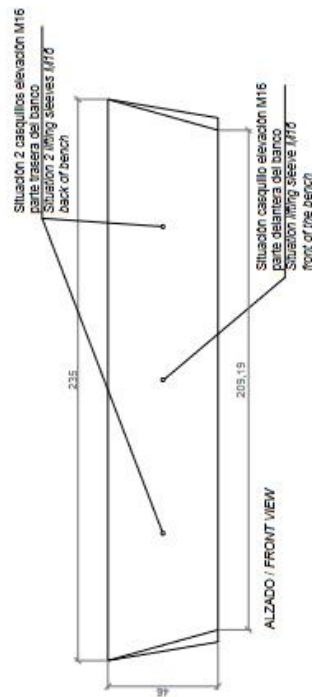
**CARACTERÍSTICAS / FEATURES**

**Material** hormigón Petra 1  
**Acabado** decapado e hidrotugado  
**Dimensiones** l. 235, a. 45, h. 46 cm  
**Color** ver carta de colores  
**Fijación** apoyado por su propio peso o mediante resina epoxi  
**Peso** 1.103 Kg  
**Pallet** 250 x 55 cm

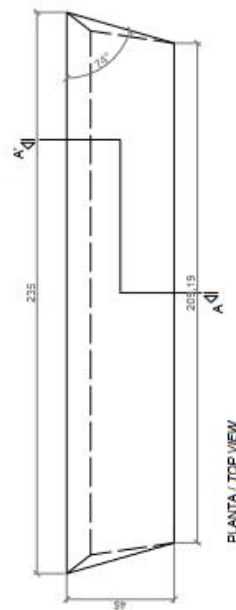
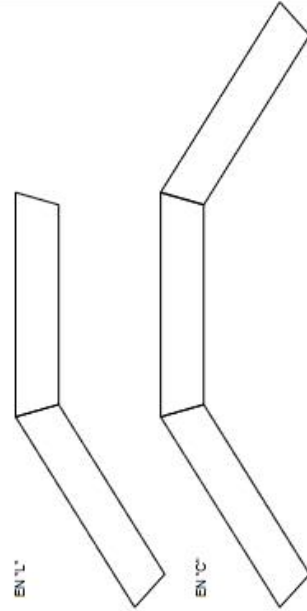
**Material** precast concrete Petra 1  
**Finish** scaled and waterproofed  
**Dimensions** l. 235, w. 45, h. 46 cm  
**Colour** see colour catalogue  
**Fixing** resting on the ground or with epoxy resin  
**Weight** 1.103 Kg  
**Pallet** 250 x 55 cm

diseñador / design: magourban

**GEOMETRIA / GEOMETRY**



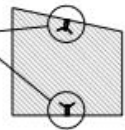
**COMPOSICIONES / COMPOSITIONS**



ESC. 1:20

**ESPECIFICACIONES / SPECIFICATIONS**

Casquillos elevación M16  
Lifting sleeves M16



SECCION A-A' / SECTION A-A'

**MANIPULACIÓN E INSTALACIÓN  
HANDLING AND INSTALLATION**

