

Banc SASSI R



Description

Assise en ciment hydrofugé (ciment certifié eco operando). Le ciment certifié eco operando émet 35% d'émissions de CO2 en moins que le ciment ordinaire. Agrégats marbre ou carrière concassée.

Dimensions

Longueur : 260 cm

Largueur : 114 cm

Hauteur assise : 41 cm

Hauteur dossier : 690 cm

Poids

1600 kg

Les options

Autres coloris (nous consulter, augmentation en fonction de la couleur. *Demander un devis.*)

Couleurs de finition



Marron



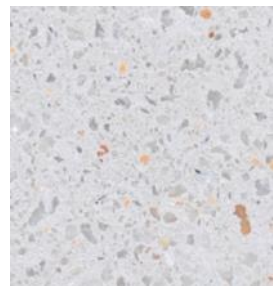
Noir



Ocre



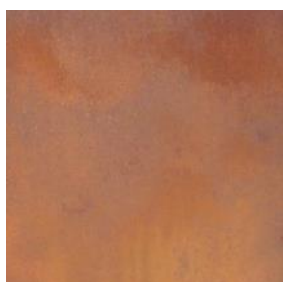
Gris



Blanc

Finition de surface

Revêtements composés de liants qui intègrent des charges de métal concassé et donnent aux éléments urbains l'apparence réelle du métal ainsi que son oxydation et ne se détériorent pas avec le temps.



Corten



Noir graphite

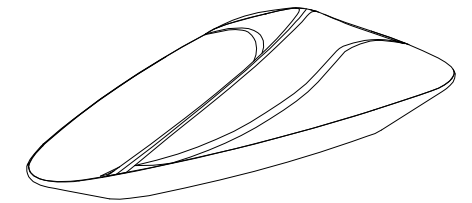
Couleurs en option options



CARACTERISTIQUES

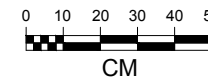
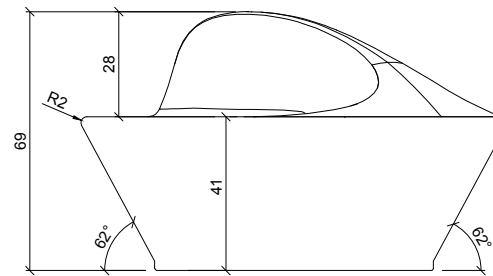
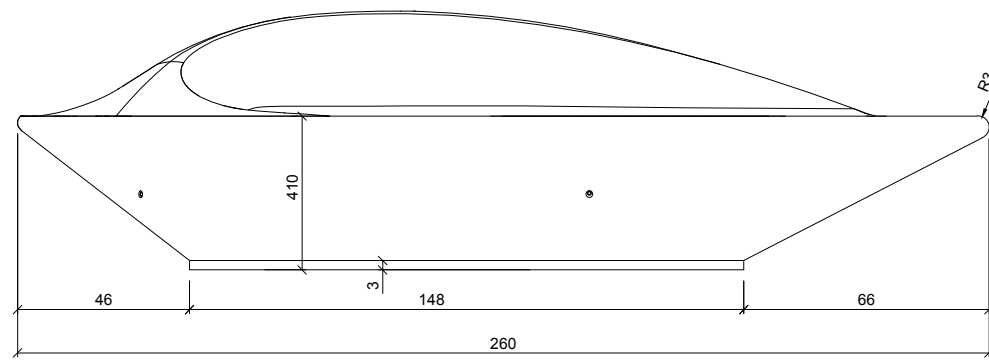
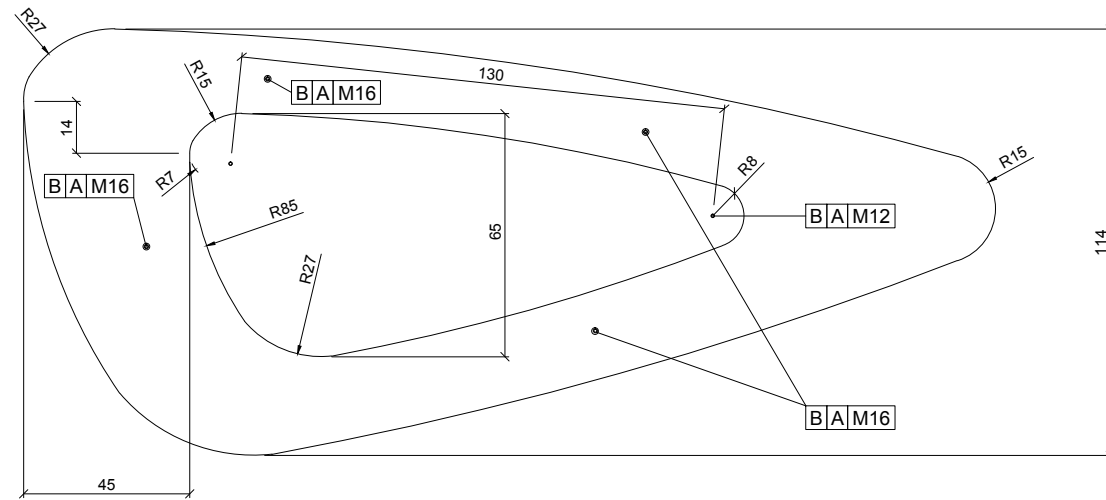
Matériaux	Béton Petra 1
Finition	hydrofugé
Dimensions	260 x 114 x 69 cm
Couleur	voir les couleurs (p.2)
Fixation	Posé ou avec résine
Poids	1600 kg
Dimensions du colis	265 x 118 x 89 cm
	1615 kg

design: Ton Riera



SASSIR

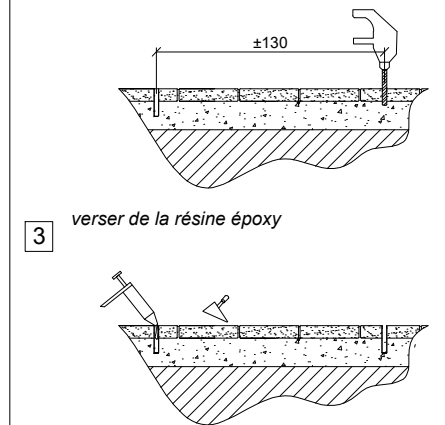
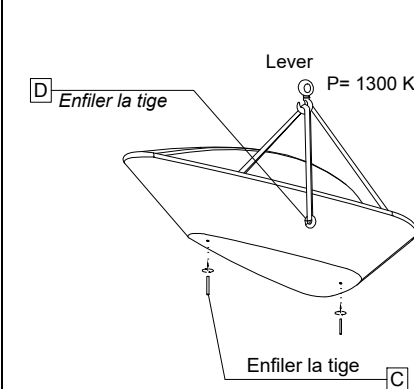
GEOMETRY



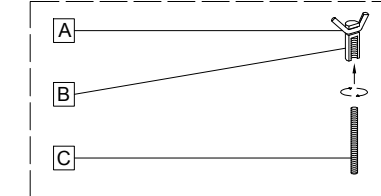
- A tige ondulée
- B douille de fil
- C enfileur la tige
- D anneau à visser

MANIPULATION ET INSTALLATION

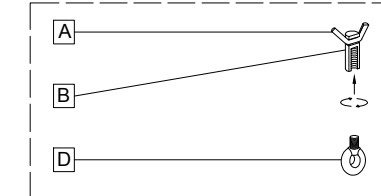
- 1 enfileur le boulon à œil, soulever et enfileur la tige
- 2 percer 2 trous chacun à une distance de ±130 cm



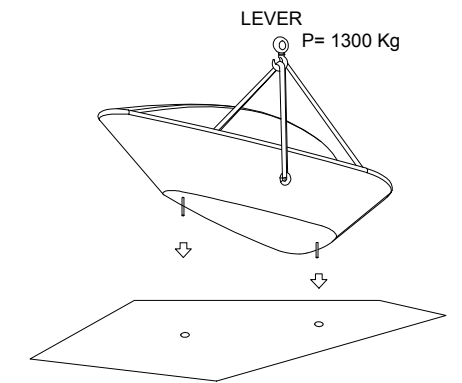
SYSTEME DE FIXATION



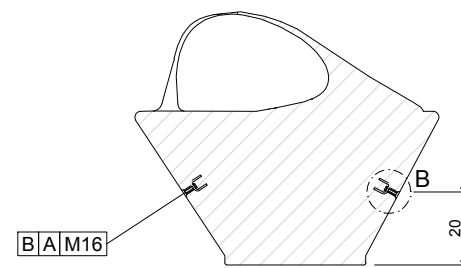
SYSTEME D ELEVATION



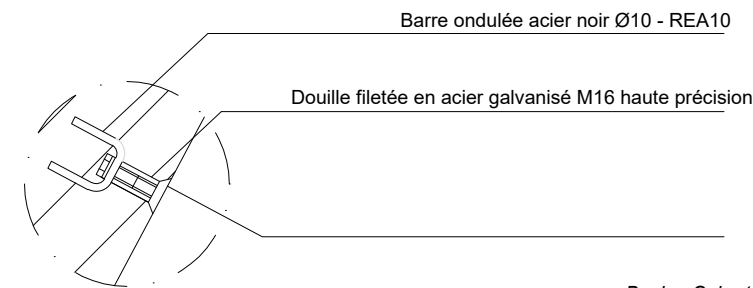
- 4 insérer la tige métallique dans le trou



SPECIFICATIONS



SECTION 1



DETAIL B

Barre ondulée acier noir Ø10 - REA10

Douille filetée en acier galvanisé M16 haute précision

Boulon Cobert