

Chaise PILOSILLA



Description

Banquette en ciment intelligent (UHPC). Le ciment est certifié éco operando émet 35% de c02 en moins que le ciment ordinaire. Il est composé d'agrégats siliceux.

Dimensions

Longueur : 60 cm

Hauteur assise : 44 cm

Hauteur dossier : 85 cm

Largeur 60 cm

Poids

245 kg

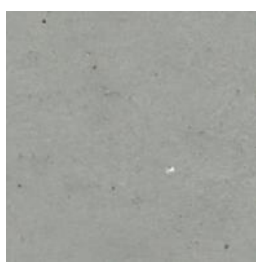
Les options

Autres coloris (nous consulter, augmentation en fonction de la couleur. *Demander un devis.*)

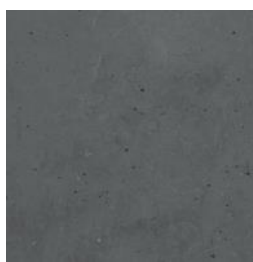
Couleurs de finition



Blanc



Gris



Noir

Finition de surface

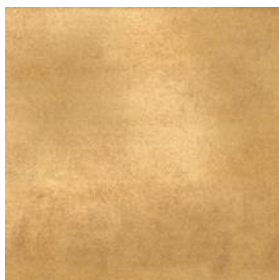
Revêtements composés de liants qui intègrent des charges de métal concassé et donnent aux éléments urbains l'apparence réelle du métal ainsi que son oxydation et ne se détériorent pas avec le temps.



Bronze



Corten



Golden



Noir graphite



Material
Finish
Dimensions
Colour
Fixing
Weight
Pallet

precast concrete Petra 1
scaled and waterproofed
Ø 60, h. 85 cm
see colour catalogue
resting on the ground or with epoxy resin
245 Kg
70 x 70 cm

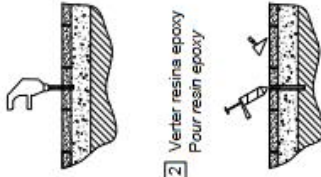
Material
Acabado
Dimensiones
Color
Fijación
Peso
Palet

hormigón Petra 1
decapado e hidrotugado
Ø 60, h. 85 cm
ver carta de colores
apoyado por su propio peso o mediante resina epoxi
245 Kg
70 x 70 cm

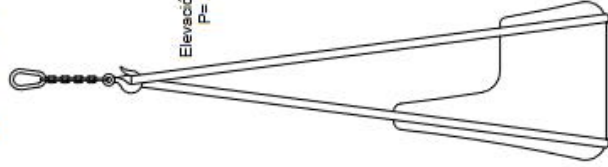
diseñador / design: magourban

MANIPULACIÓN E INSTALACIÓN / HANDLING AND INSTALLATION

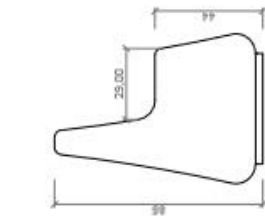
- 1 Perforar agujero de Ø2cm
Drill hole of Ø2 cm
- 2 Verter resina epoxy
Pour resin epoxy
- 3 Elevar, entoscar varilla inferior e insertar la varilla en el agujero
Raise; screw lower rod and insert metal rod in hole



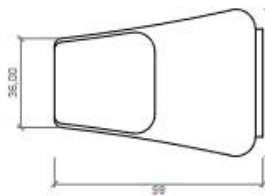
Elevar / Hoisting
P= 245 Kg



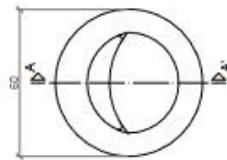
Varilla roscada M12
Thread the rod M12



PERFIL / PROFIL VIEW

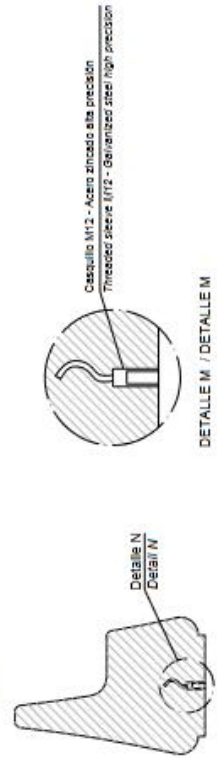


ALZADO / FRONT VIEW



PLANTA / TOP VIEW

ESPECIFICACIONES / SPECIFICATIONS



Capullo M12 - Acero zincado alta precisión
Threaded steel M12 - Galvanized steel / high precision

DETALLE M / DETALLE M

SECCIÓN A-A / SECTION A-A'