

Assise TIPPY R-136



Description

Assise en ciment hydrofugé (ciment certifié eco operando). Le ciment certifié eco operando émet 35% d'émissions de CO2 en moins que le ciment ordinaire. Agrégats marbre ou carrière concassée.

Dimensions

Hauteur assise : 46cm

Rayon : 136

Longueur : 278 cm

Largeur : 61cm

Poids

1340 kg

Les options

Autres coloris (nous consulter, augmentation en fonction de la couleur. *Demander un devis.*)

Couleurs de finition



Marron



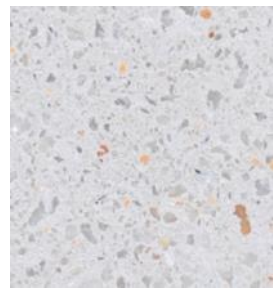
Noir



Ocre



Gris



Blanc

Finition de surface

Revêtements composés de liants qui intègrent des charges de métal concassé et donnent aux éléments urbains l'apparence réelle du métal ainsi que son oxydation et ne se détériorent pas avec le temps.



Corten



Noir graphite

CARACTERÍSTICAS / FEATURES

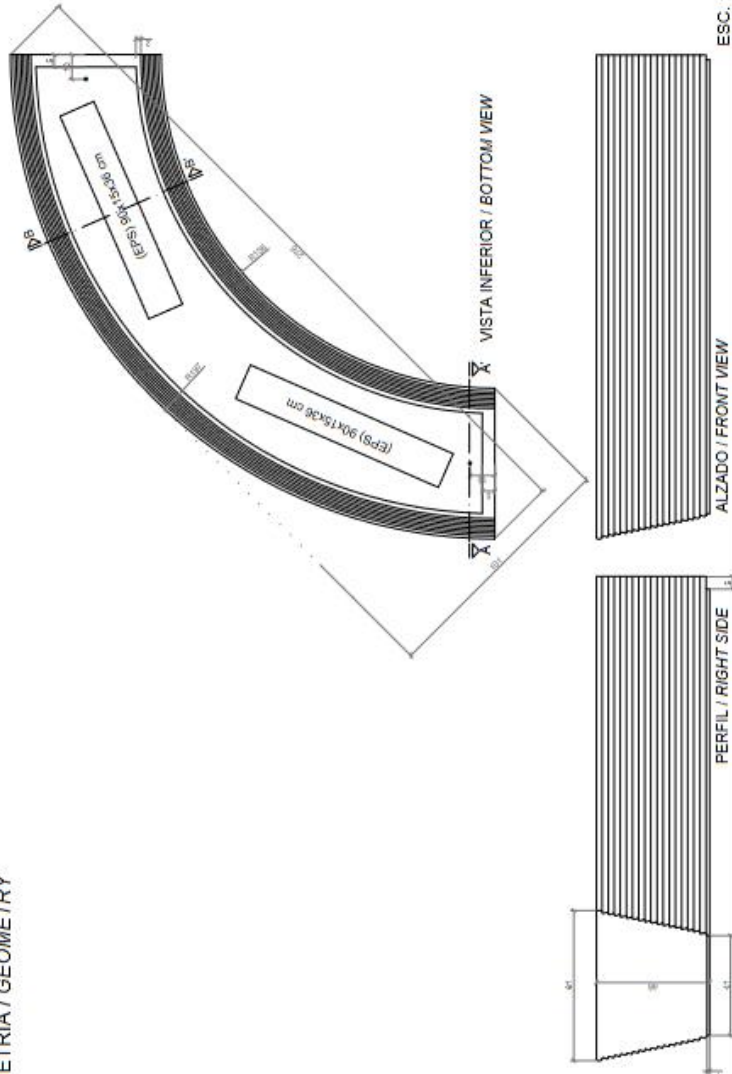


Material hormigón Petra 1
Acabado decapado e hidrofugado
Dimensiones l. 278, a. 101, h. 46 cm
Color ver carta de colores
Fijación apoyado por su propio peso o mediante resina epoxi
Peso 1340 Kg
Palet 300 x 110 cm

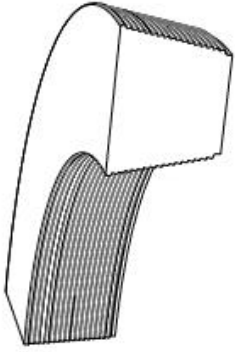
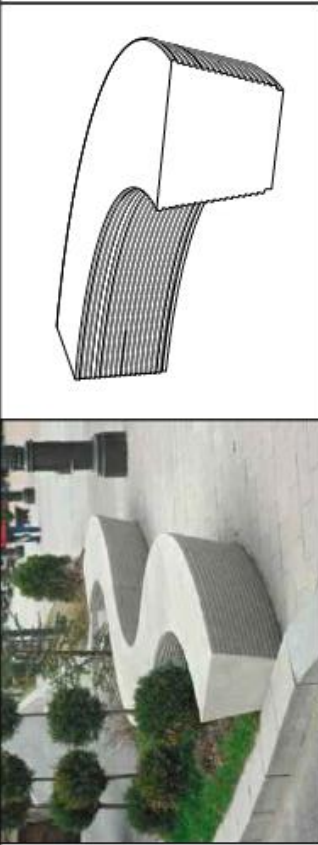
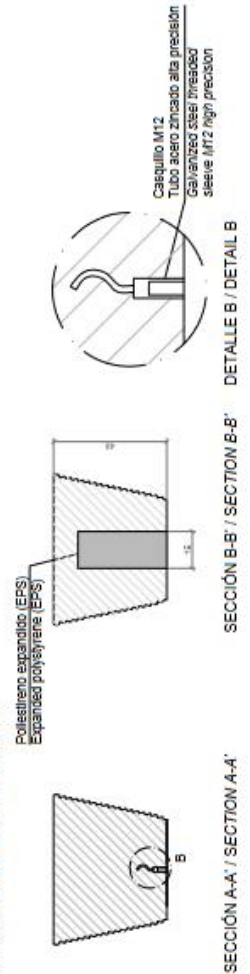
Material precast concrete Petra 1
Finish etched and waterproofed
Dimensions l. 278, w. 101, h. 46 cm
Colour see colour catalogue
Fixing resting on the ground or with epoxy resin
Weight 1340 Kg
Pallet 300 x 110 cm

diseñador / design: Ton Riera

GEOMETRIA / GEOMETRY

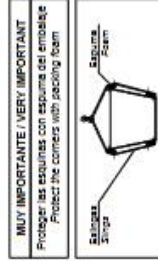


ESPECIFICACIONES / SPECIFICATIONS

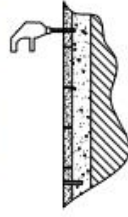


MANIPULACIÓN E INSTALACIÓN / HANDLING AND INSTALLATION

1 Elevar y enroscar la vanilla / Lift and thread the rod



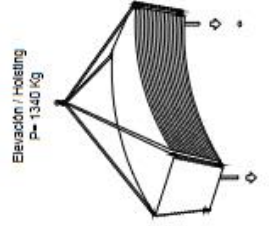
2 Perforar dos agujeros / Drill two holes each



3 Verter resina epoxi / Pour resin epoxy



4 Insertar la vanilla en el agujero / Insert metal rod in hole



Alzador / Hoisting
P= 1340 Kg

SECCIÓN A-A' / SECTION A-A'

SECCIÓN B-B' / SECTION B-B'

DETALLE B / DETAIL B