

## Assise TIPPY B110



### Description

Assise droite en ciment Petra 1. C'est une banquette modulaire avec des pièces droites, concaves, convexes, en demi cercle et en coude qui permet de créer des formes sur-mesure. Le ciment certifié eco operando émet 35% d'émissions de CO2 en moins que le ciment ordinaire.

### Dimensions

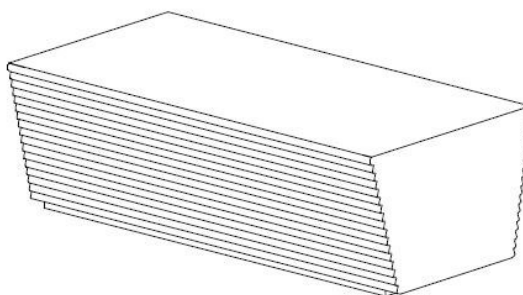
Longueur : 110 cm

Largueur : 61 cm

Hauteur : 46 cm

### Poids

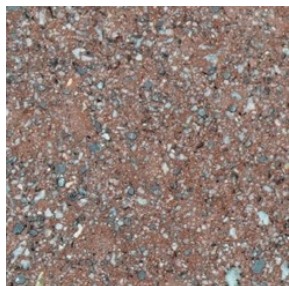
460 kg



### Les options

Autres coloris (nous consulter, augmentation en fonction de la couleur. *Demander un devis.* )

## Couleurs de finition



Marron



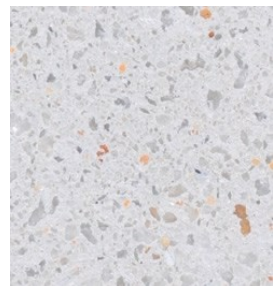
Noir



Ocre



Gris



Blanc

## Coloris optionnels

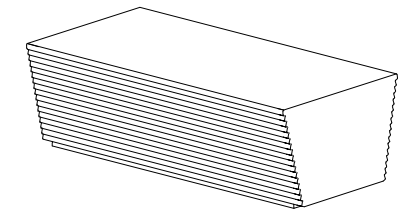


## CARACTERISTIQUES

**Matériau** Béton Petra 1  
**Finition** hydrofugé  
**Dimensions** 110x61x46 cm  
**Couleur** voir les couleurs (p.2)  
**Fixation** posé au sol  
**Poids** 460 Kg  
**Palette** 120x80 cm



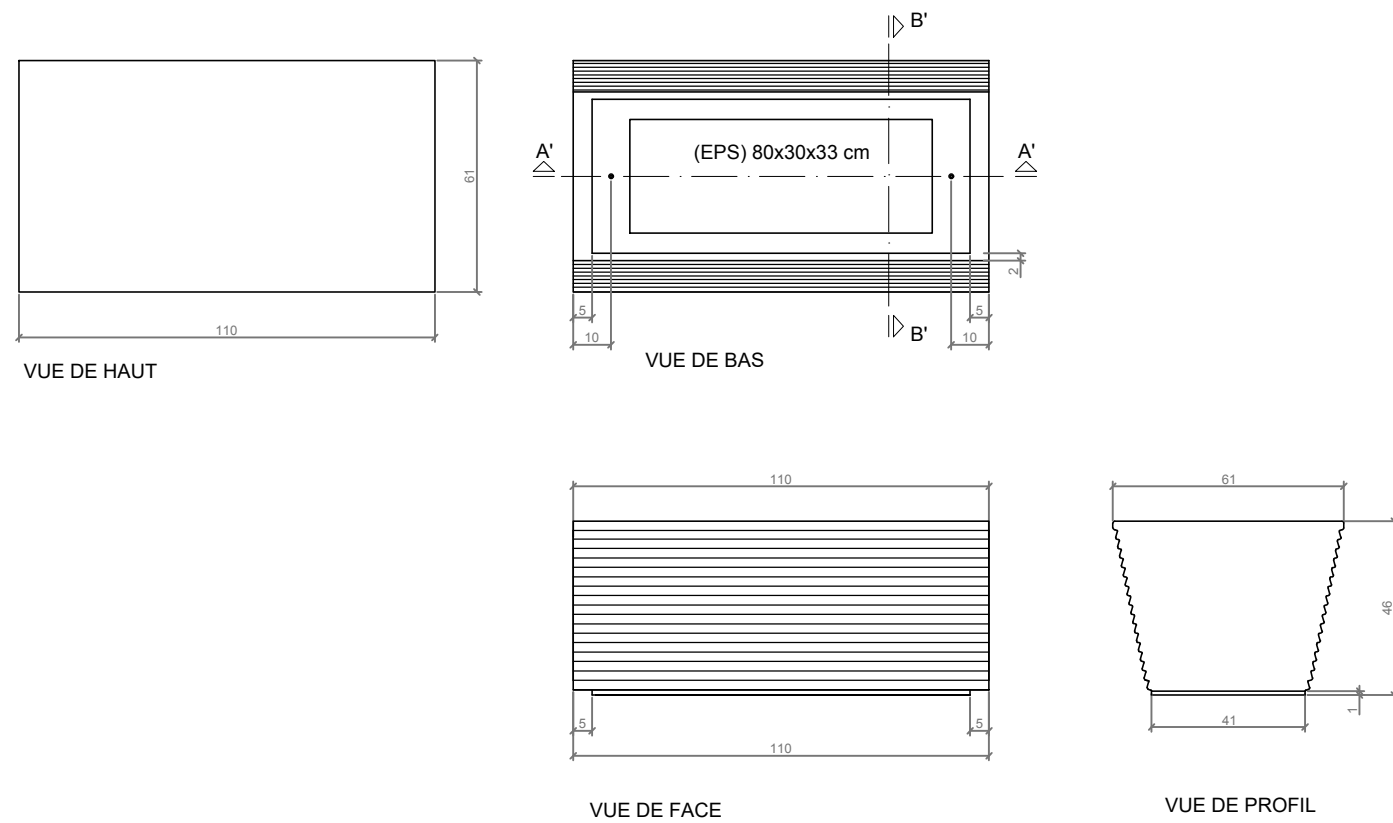
+33 297 639 431  
 info@avenir-voirie.fr



TIPPY

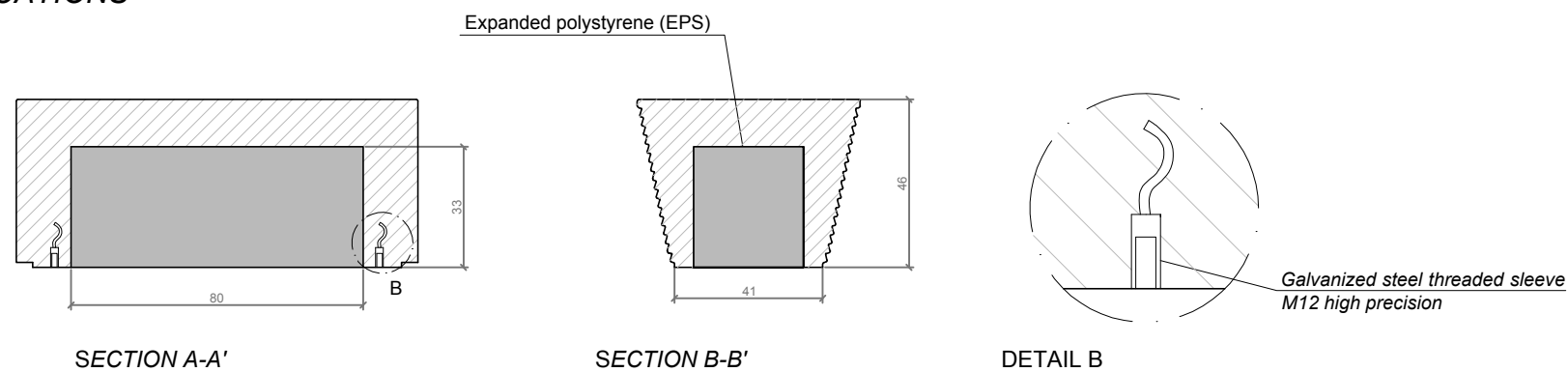
dineñador / design: Ton Riera

## GEOMETRIE



ESC. 1:20

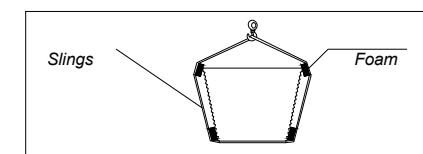
## SPECIFICATIONS



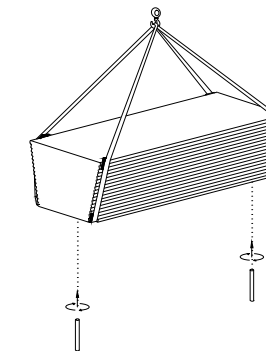
## INSTALLATION

1 Lift and thread the rod

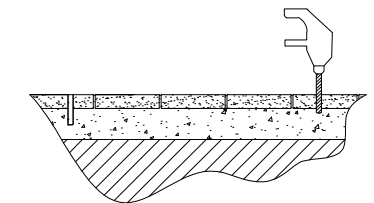
**VERY IMPORTANT**  
 Protect the corners with packing foam



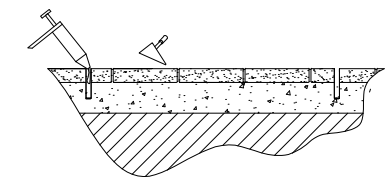
Hoisting P= 460 Kg



2 drill two holes



3 pour resin epoxy



4 insert metal rod in hole

Hoisting  
P= 460 Kg

