



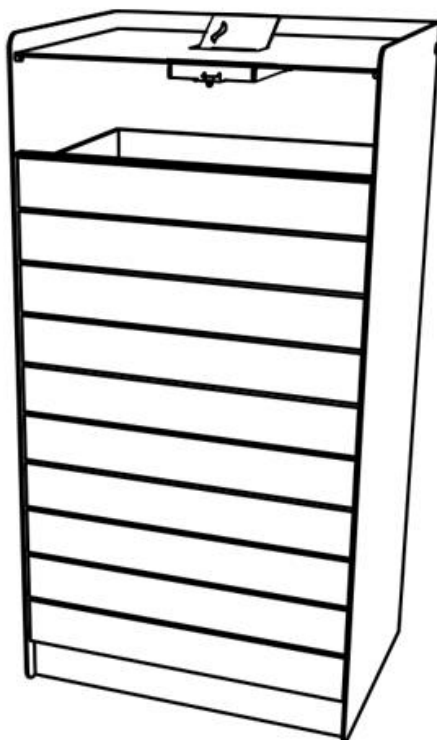


- Bois :**
-  Bois exotique (KMA523b-t)
  -  Chêne (KMA523b-d)
  -  Epicéa (KMA523b-s)
  -  Pin (KMA523b-tw)

# Corbeille MAG

Corbeille 120L avec cendrier



**Description :** Structure en acier galvanisé. L'habillage à l'avant est fait de 10 planches en bois (chêne, épicea, bois exotique ou pin) mises à l'horizontale. Les côtés et l'arrière sont en acier galvanisé. La corbeille possède une protection, un étouffoir à cigarettes et un cendrier en inox 304. Le bac en polypropylène de 5 mm d'épaisseur est amovible.

## Capacité

120 litres

## Dimensions

Hauteur : 994 mm

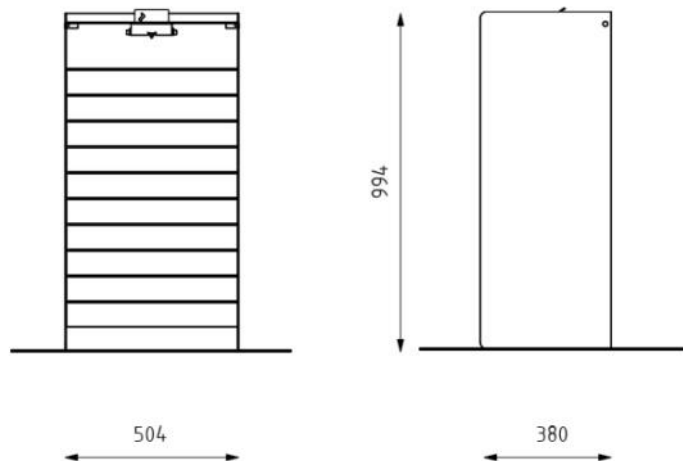
Largeur : 380 mm

Longueur : 504 mm

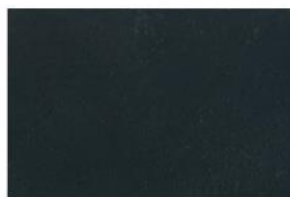
**Coloris standards :** RAL 7016 (gris anthracite), RAL 9005 (noir jet), RAL 9006 (aluminium blanc), RAL 9007 (aluminium gris).

Autres RAL en option avec plus-value.

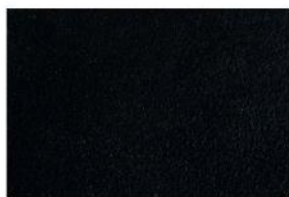
**Traitement du bois :** Épicéa imprégné avec deux couches et laqué avec un mélange d'eau et de cire d'abeille. Bois exotique avec de l'huile de teck. Chêne teck avec traitement de surface. Pin traité avec ThermoWood® contient une protection anti-uv.



METAL



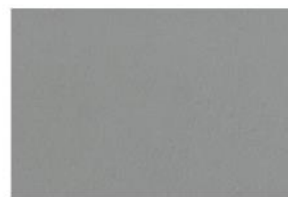
RAL 7016



RAL 9005



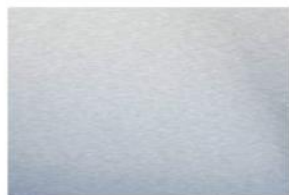
RAL 9006



RAL 9007



ZINC



ACIER INOXYDABLE



ALUMINUM BRUT

BOIS



BOIS TROPICAL



PIN



EPICEA

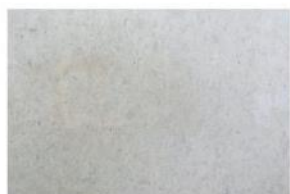


ACACIA



CHENE

BETON



BETON LISSE BRUT



BETON LISSE ANTHRACITE



BETON LISSE BRIQUE ROUGE



BETON BROSSE

VERRE



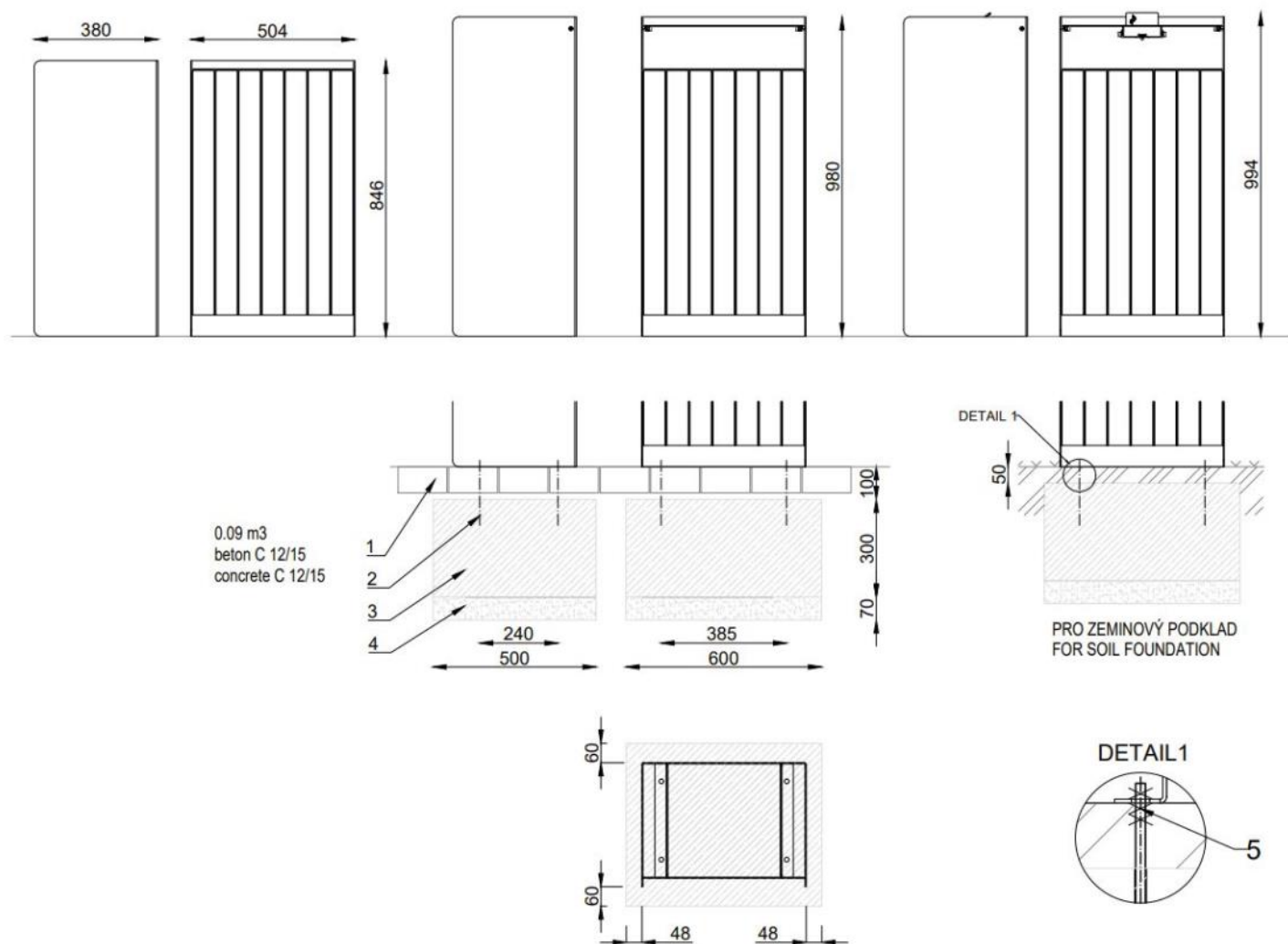
VERRE CLAIR



VERRE SATINE



POLYCARBONATE



LEGENDE :

- 1 Niveau sol 0
- 2 Tige d'ancrage M10
- 3 Massif béton
- 4 Fond de forme